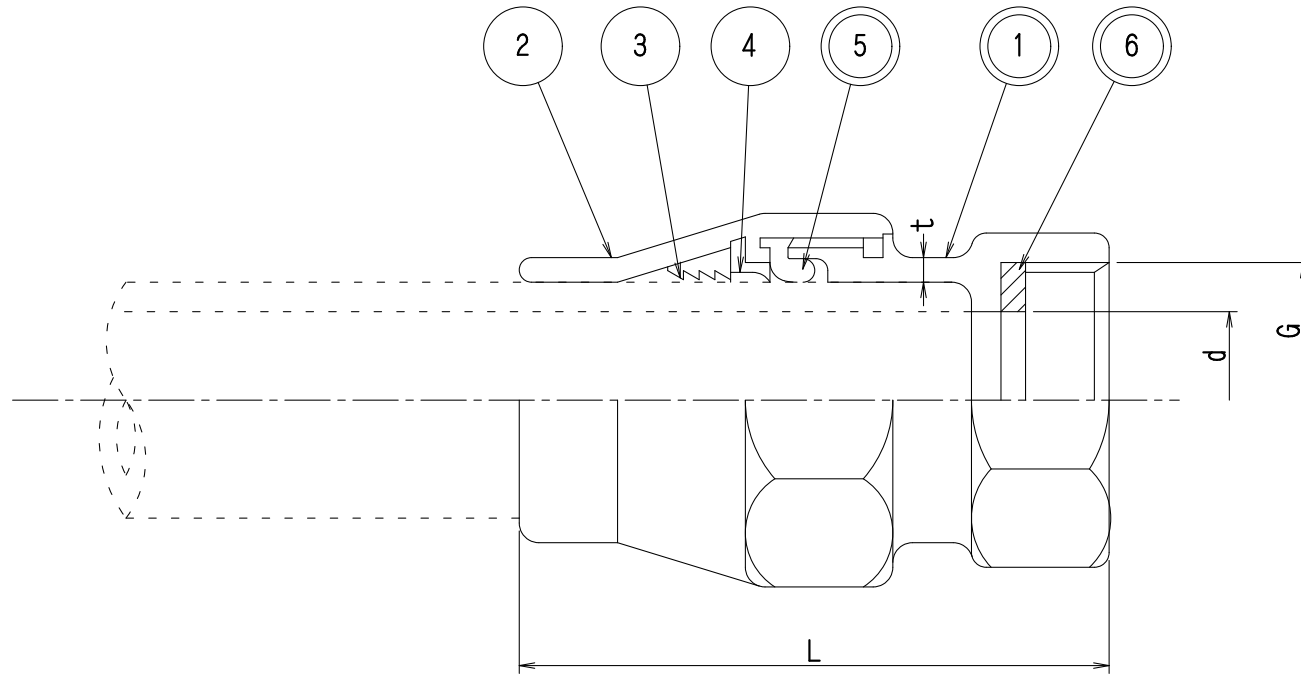


来 歴	No.	改訂	年月日	担当	承認
	△	材料および記号の修正	R2.12.11	鈴木	近藤
	△	記号の追加	R6.12.20	鈴木	近藤



記号	L	許容差	t	許容差	G	d	許容差
50耗	135	±3	4.5	-0.5^{∞}	G2 1/2	50	±3

	NO	部品名	材料	記号	数	備考
	1	胴	ビスマス青銅鑄物	CAC902	1	
△	2	塩ピナット	青銅鑄物	CAC406C又はCAC406又はCAC902C又はCAC902		Niメッキ
△	3	塩ピウェッジ	ビスマス青銅連続鑄造鑄物	CAC902C		Niメッキ
△	4	塩ピナイロンリング	低密度ポリエチレン	LDPE		
△	5	塩ピリングパッキン	合成ゴム	EPDM		
△	6	軟ポリシートパッキン	低密度ポリエチレン	LDPE		

◎印は接水部品を示す

呼び径	50
品番	NY-VUN
名称	NY式塩ピジョイント 内ネジ
図番	NY-30
尺度	比例せず 令和2年12月11日
製図	鈴木 承認 近藤
	◇NY◇ 名古屋バルブ工業株式会社