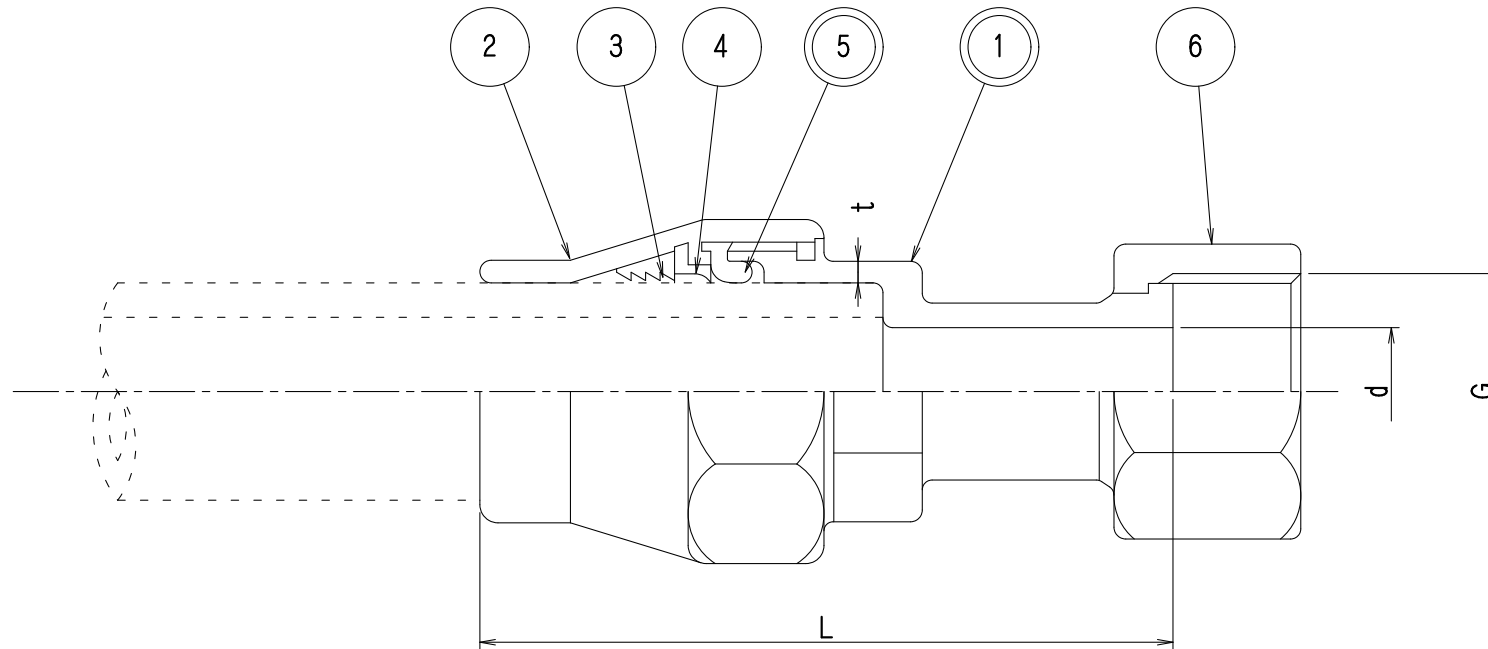


来歴	No.	改訂	年月日	担当	承認
	△	材料および記号の修正	R2.12.11	鈴木	近藤
	△	記号の追加	R6.12.20	鈴木	近藤



記号	L	許容差	t	許容差	G	d	許容差
13耗	73	±2	2.5	+∞ -0.5	G ³ / ₄	13	±2
20耗	89		G1		18		
25耗	101		G1 ¹ / ₄		24		

記号	NO	部品名	材料	記号	数	備考
◎	1	胴	ブスマス青銅鑄物	CAC902	1	
△	2	塩ビナット	青銅鑄物	CAC406C又はCAC406又はCAC902C又はCAC902		Niメッキ
△	3	塩ビウェッジ	ブスマス青銅連続鑄造鑄物	CAC902C		Niメッキ
△	4	塩ビナイロンリング	低密度ポリエチレン	LDPE		
△	◎	塩ビリングパッキン	合成ゴム	EPDM		
△	6	ユニオンナット	青銅連続鑄造鑄物	CAC406C		

◎印は接水部品を示す

呼び径	13	20	25
品番	NY-VUS		
名称	NY式塩ビジョイント ユニオンソケット		
図番	NY-31		
尺度	比例せず 令和2年12月11日		
製図	鈴木	承認	近藤
△NY△ 名古屋バルブ工業株式会社			