



N.Y

NY式ポリジョイントH型 (耐震継手)

暮らしの様々なシーンを潤す技術
名古屋バルブ工業株式会社

長年培った技術で

更なる領域を実現とした

傑作品

NY式ポリジョイント H型（耐震継手）

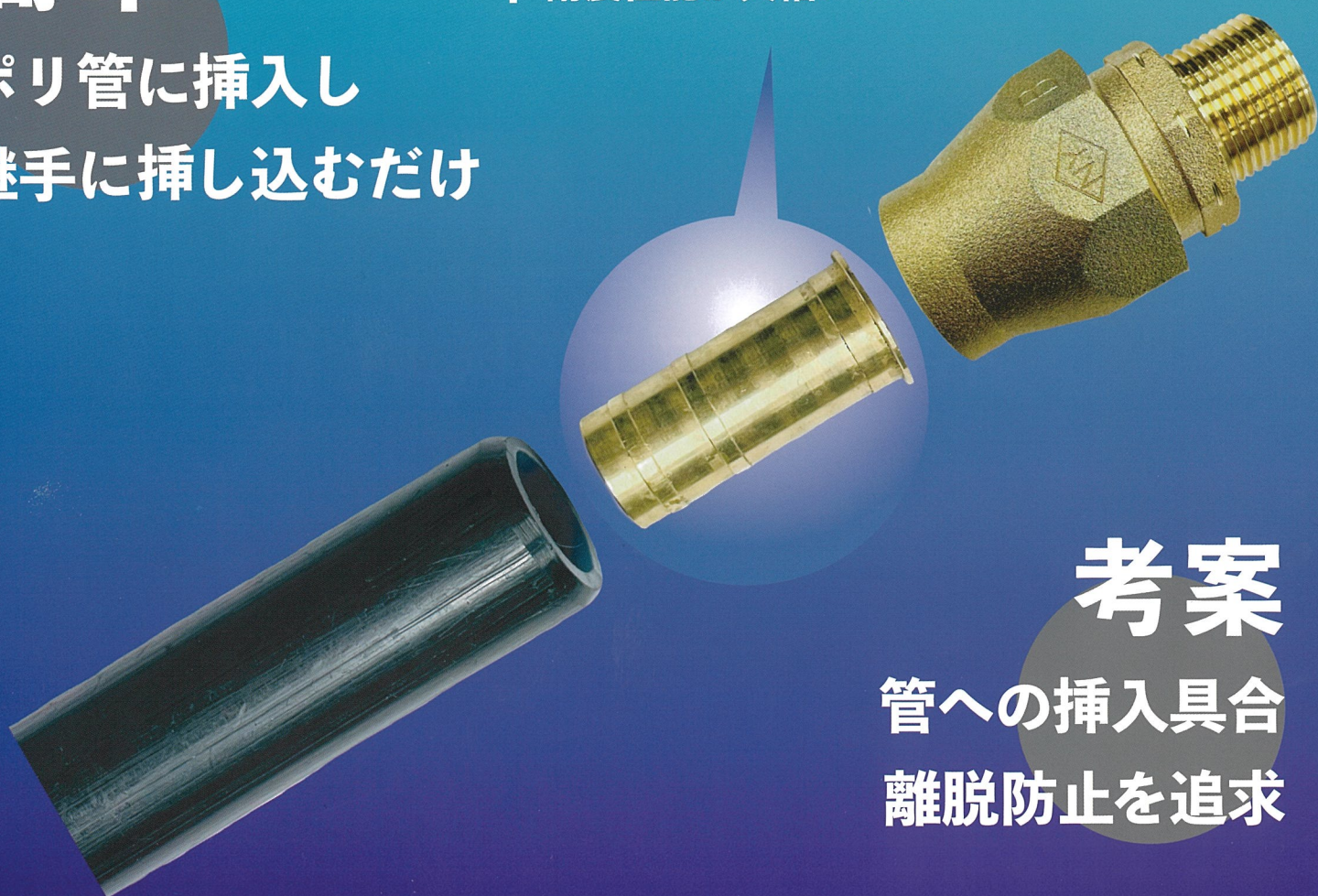
簡単

ポリ管に挿入し

継手に挿し込むだけ

耐震コア

従来の継手に耐震コアを使用すると
耐震性能が大幅アップ！



考案

管への挿入具合
離脱防止を追求

耐震実験の実証済み



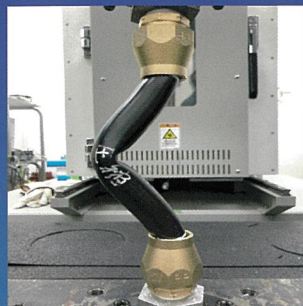
高速引張性能

管路に急激な速さで引張力が加わったとしても十分な性能があること。



離脱防止性能

管が変形(降伏)するまで引張り続けても継手の接合部分が十分な性能があること。



圧縮性能

管路に急激な圧縮力が発生したとしても十分な性能があること



伸縮性能

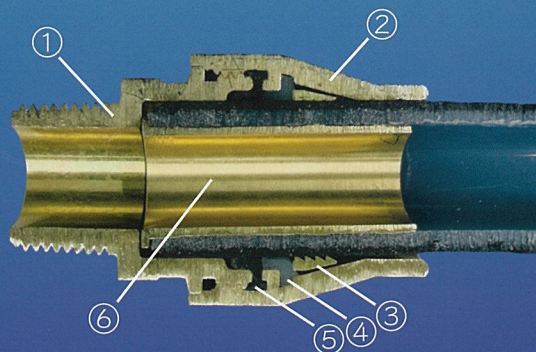
継手接合部に繰り返し荷重が発生したとしても十分な性能があること。

構造

番号	部品名称	材質
①	胴	CAC900系
②	ポリナット	CAC900系、CAC406C(鉛レス)
③	ウェッジ	CAC902C
④	ナイロンリング	LDPE
⑤	リングパッキン	EPDM
⑥	耐震コア	CAC900系、CAC406C(鉛レス)

仕様

- 使用流体 水道水 常温 (20±15℃)
- 使用圧力 0.75MPa 以下
- 適応管種 水道用ポリエチレン二層管 1種 (JIS K 6762)
- 日本水道協会規格 JWWA B 116 準拠 (認証登録番号 :G-37)
※適合性能項目 : 耐圧・浸出
- 給水システム協会規格 WSA B 013



NY式ポリジョイントH型シリーズ



内ネジ(直結ソケット)

●呼び径/13~50mm
※平行ネジ



外ネジ

●呼び径/13~50mm
※平行ネジ



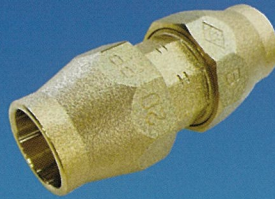
オネジ

●呼び径/13~50mm
※テーパネジ



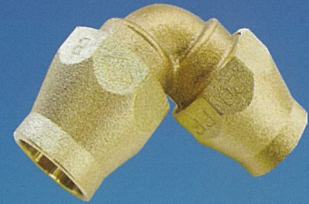
メネジ

●呼び径/13~50mm
※テーパネジ



ソケット

●呼び径/13~50mm
※異径あり



エルボ

●呼び径/13~50mm



チーズ

●呼び径/13~50mm
※異径あり



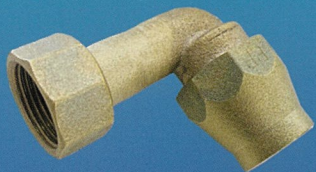
ユニオンソケット

●呼び径/13~50mm
※異径あり



分水曲管(60°ベント)

●呼び径/13~25mm



分水曲管(90°ベント)

●呼び径/13~25mm



ロング曲管60°

●呼び径/13~25mm
※異径あり



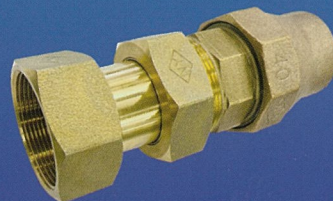
ロング曲管90°

●呼び径/13~25mm
※異径あり



給水栓曲ソケット

●呼び径/13~20mm



伸縮ポリユニオン継手

●呼び径/13~50mm
※異径あり



耐震コア

●呼び径/13~50mm

※上記製品以外にも耐震継手の対応が可能ですので、ご希望がありましたらお問い合わせ下さい。

NY式ポリジョイントH型の施工&分解(再使用)方法

接続



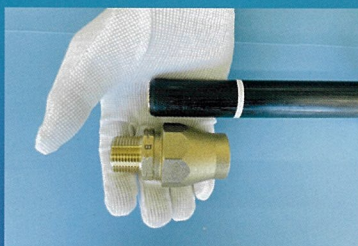
切断したパイプを面取りします。
※パイプは管軸に対して直角に切断してください
※面取り時に発生するパイプのぼりは取り除いてください。



耐震コアをパイプに挿入します。
※耐震コアは根元までしっかり挿入してください。

良い例

悪い例

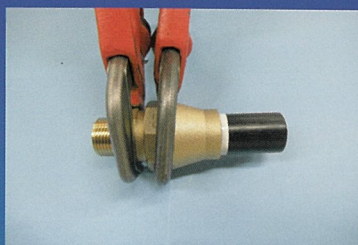


ジョイント中央にある目安線に合わせてパイプに目安をつけます。



パイプをジョイントに挿入します。
※ジョイントに対して、パイプをまっすぐに挿入してください。

分解



パイプを切断して、ナットをゆるめます。



ナットを外し、パイプを挿入する方向に抜き取ります。

※特殊な工具は絶対に使用しないでください。

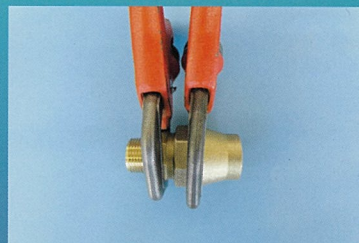
再使用



ナット内部のリングパッキンのみ交換します。
※他の部品に損傷がある場合は再使用できません。



※リングパッキンの山を上にして、ミゾにはめ込んでください。



本体とナットを組付け締めます。



刷毛でリングパッキンに潤滑剤を塗ります。これで再使用が可能です。



名古屋バルブ工業株式会社

〒454-0812 名古屋市中川区五月通3-17

TEL 052-352-3641

FAX 052-361-5264



<https://ny-nishiki.jp>